



**КОМИТЕТ ИМУЩЕСТВЕННЫХ ОТНОШЕНИЙ
АДМИНИСТРАЦИИ ПЕРМСКОГО МУНИЦИПАЛЬНОГО ОКРУГА**

РЕШЕНИЕ
о размещении объектов № 234

Пермский край
Пермский округ

07.02.2024

Комитет имущественных отношений администрации Пермского муниципального округа разрешает Публичному акционерному обществу «Россети Урал» (ИНН 6671163413, ОГРН 1056604000970, почтовый адрес: 620026, г. Екатеринбург, ул. Мамина-Сибиряка, д. 140)

размещение объекта «Строительство ВЛ 0,4 кВ с установкой ПУ для электроснабжения села Гамово (4500087942)»

на землях государственная собственность на которые не разграничена и муниципальная собственность

на срок бессрочно

Местоположение: Пермский край, Пермский муниципальный округ, с. Гамово.

Приложение: схема предполагаемых к использованию земель или части земельного участка.

Особые условия использования:

1. При установке опор электросетевого хозяйства учесть параметры ширины проезда улично-дорожной сети, во избежание сужения полосы отвода дороги. Установить опоры на расстоянии не более 2 метров от границ земельного участка.

2. Получение разрешения на производство земляных работ.

Заместитель председателя комитета



(подпись, печать)

М.В. Королева

Заявитель

А.М. Казанцева
МП: подпись

А.М. Казанцева

(по доверенности
№ПЗ-94-2024 от 26.01.2024)

СХЕМА

предполагаемых к использованию земель или части земельного участка

Объект: Строительство ВЛ 0,4 кВ с установкой ПУ для электроснабжения села Гамово (4500087942)

Местоположение: Российская Федерация, Пермский край, Пермский муниципальный округ, с.Гамово

Площадь земель или части земельного участка: 161 кв.м.

Категория земель: земли населенных пунктов

Вид разрешенного использования (при наличии): -

Обозначение характерных точек границ	Координаты, м	
	X	Y
1	2	3
1	501913.83	2224272.92
2	501918.25	2224277.95
3	501918.52	2224277.67
4	501918.55	2224277.64
5	501919.18	2224278.32
6	501922.75	2224274.83
7	501923.97	2224273.63
8	501924.64	2224274.28
9	501926.07	2224275.67
10	501918.10	2224283.83
11	501916.00	2224281.44
12	501895.15	2224257.76
13	501896.65	2224256.44
14	501897.11	2224256.03
15	501898.15	2224255.12
1	501913.83	2224272.92

Система координат: МСК-59 (зона2)

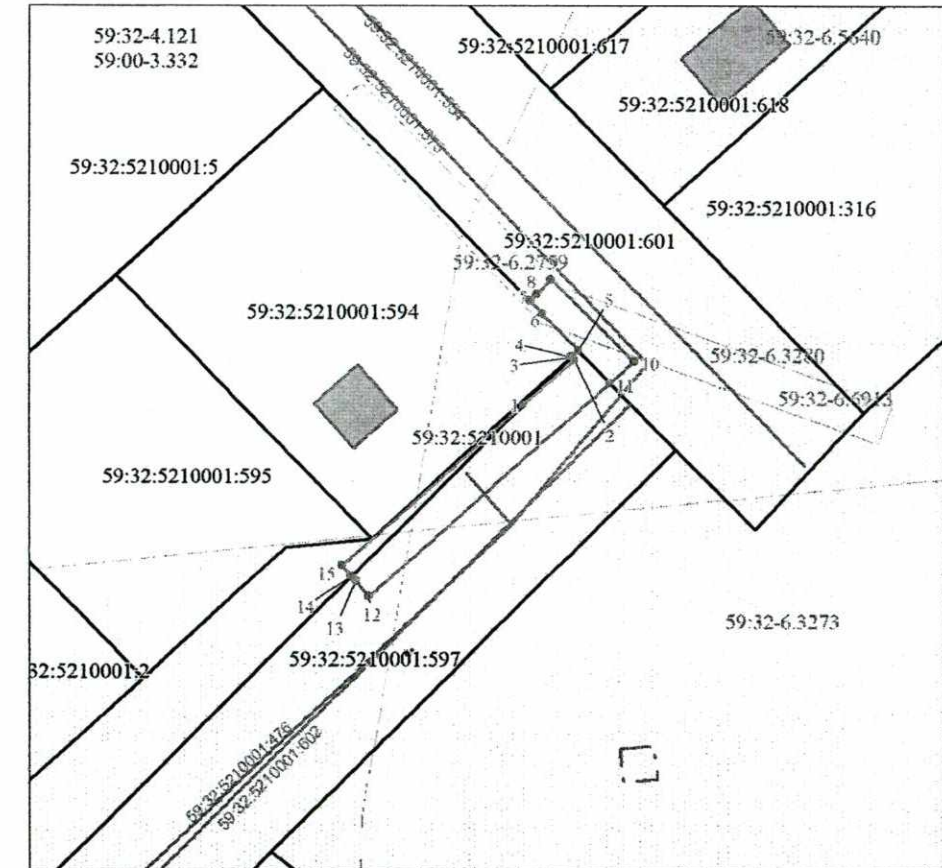
Описание границ смежных землепользователей:

От т1 до т1, от т3 до т4 – земли, свободные от прав третьих лиц

От т7 до т11 – земельный участок 59:32:5210001:601

От т11, от т14, от т1 до т3 – земельный участок 59:32:5210001:597

От т4 до т7 – земельный участок 59:32:5210001:594



Масштаб 1:500

Условные обозначения:

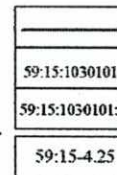


Граница испрашиваемого земельного участка (части земельного участка)

Граница существующих земельных участков, учтенных в ЕГРН

Граница охранной зоны

Граница существующих объектов капитального строительства, учтенных в ЕГРН



Границы кадастрового квартала

Номер кадастрового квартала

Надпись кадастрового номера земельного участка

Обозначение муниципального образования, населенного пункта